

A colorful illustration of a stone tower in a forest. A woman with long, flowing yellow hair (Rapunzel) is visible in a window at the top of the tower. A man with a beard and a purple tunic is climbing the tower using the yellow hair as a rope. In the background, a woman with long blonde hair (the witch) is sitting on a rock. The scene is set in a lush green forest with a bright sky and birds flying.

OPSTART I BØRNEHAVEN

VELKOMMEN

TIL BØRNEHAVEN I EVENTYRHUSET

Vi byder jer og jeres barn hjertelig velkommen, både til vores børnehave og til hele vores Eventyrhus. Vi glæder os til, at lære både jer og jeres barn at kende.

Vi værdsætter et godt og trygt samarbejde mellem jer forældre, vores pædagogiske personale, vores bestyrelse og ledelse.

Hvis I har spørgsmål både før og efter jeres opstart, så kom endelig til os både med stort og småt.

I denne folder kan I læse om hvordan I kan forberede jeres barn på at gå i børnehave og lidt om den hverdag vi har i børnehaven



TAG IMOD
BARNET I
ÆREFRYGT
OPDRAG DET I
KÆRLIGHED
LAD DET GÅ I
FRIHED

MODTAGELSE

Vores personale har mange års erfaring i forhold til at tage imod børn. Vi hjælper jeres barn og jer forældre til at give slip på hinanden for en lille stund, mens vi "låner" jeres barn - til I kan være sammen igen.

(Følgende på denne side, er kun for nystartede børn, som ikke har gået i vores vuggestue. For de børn der kommer fra vuggestuen, laves der læringsmiljøer for overgangen til Børnehaven, så overgangen vil opleves så naturlig som muligt).

I starten vil I komme og blive sammen med jeres barn i de første dage. Når vi oplever, at barnet er tryk, så vil I gå en tur med en tændt telefon i lommen eller sidde i vores forældre-lounge og vente til vi henter jer igen.

I skal beregne 2-3 uger med korte dage og hvor I er lidt på stand-by til at komme til Eventyrhuset alt efter hvordan jeres barn reagerer på at starte.

Jeres barn vil måske blive ked af det når I går- det er helt naturligt og et tegn på en tæt tilknytning. Det er vigtigt, at I overlader i tryk til os (også selvom jeres barn græder), så trøster vi og I kan med tryk vide, at vi ringer efter 10-15 min. hvis jeres barn ikke er faldet til ro. Ellers kommer I igen efter 30 min. Nu vil jeres barn opleve, at I kommer igen og den proces over vi til barnet er tryk og I kan begynde at være væk i længere perioder.

Indkøring er et samarbejde mellem jer og os og hvis vi voksne er trykke i processen, så vil det smitte af på barnet - omvendt vil det også smitte af, hvis I er bekymrede - for I er så tæt forbundet endnu, at barnet vil sanse det. Så det vigtigste er tillid mellem jer og os.



SØVN

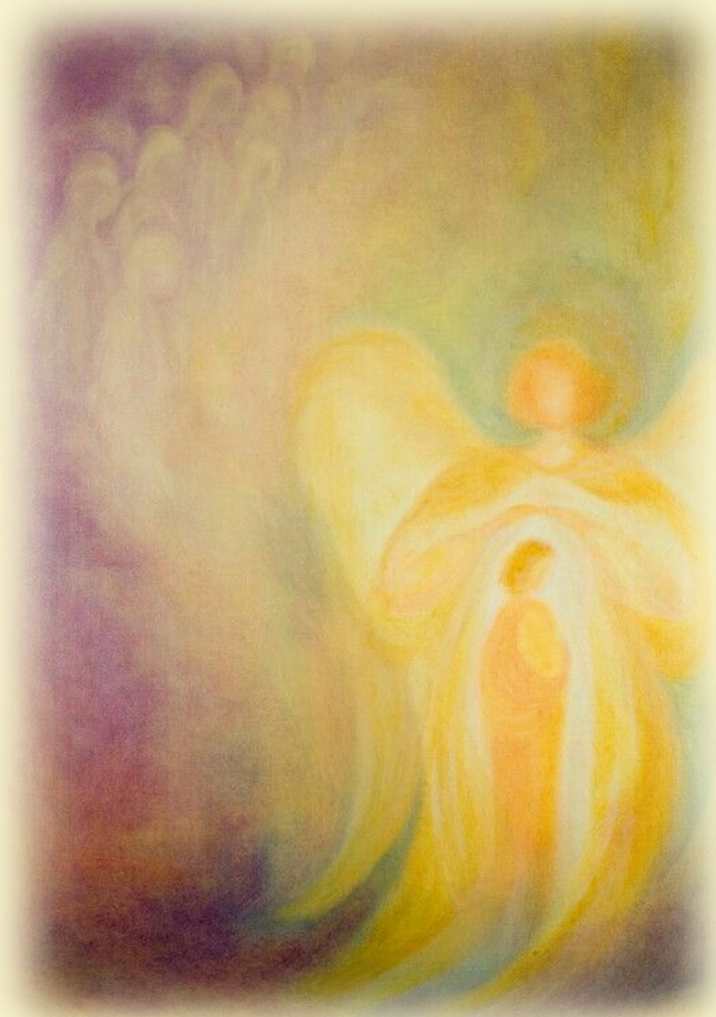
Vi putter børn i et roligt tempo og vi synger en sang inden børnene falder i søvn.

De børn i børnehaven som stadig sover til middag, går ind i soverummet efter frokost og hviler. De børn der ikke sover efter 20 minutter, men har hvilet for en stund, kommer igen med ud til resten af børnegruppen.



SKYTSSENGEL MIN

*"Skytsengel min, pas godt på mig
Dag og nat, tidligt og sent
Altid skal du passe godt på mig
Så bliver jeg glad skytsengel min"*



MEDBRING

- *Sovebamse og evt. sut*
- *2-3 sæt skiftetøj*
- *Flyverdragt (alt efter årstid)*
- *Termotøj*
- *Regntøj*
- *Varm trøje/fleecetrøje*
- *Gummistøvler*
- *Sko*
- *Indesko*
- *Hue og handsker skal være uden snor og bindebånd*
- *Evt. en lille kurv til garderoben*
- *Drikkedunk med navn*

Husk navn í alt tøj!!!

BLEER

EVENTYRHUSET HAR BLEER SOM ER SVANEMÆRKET, HVIS I HAR SPECIELLE ØNSKER TIL BLEER ER I VELKOMNE TIL AT MEDBRINGE DEM.

OPBAKNING

EVENTYRHUSET HAR MANGE FESTER. VORES FORÆLDRE BAKKER OP OM VORES FESTER, DELTAGER OG BIDRAGER FX MED BLOMSTER TIL OPPYNTNING, KAGE, ARBEJDSDAGE OG MEGET ANDET HJÆLP I HVERDAGEN.

SUND MAD

EVENTYRHUSET LAVER SUND MAD ALLE DAGE OG TIL ALLE MÅLTIDER - SÅ INGEN MADPAKKER.

HVIS I HAR ALLERGIER ELLER SPECIELLE BOHOV, SÅ SKAL I OPLYSE DET INDEN OPSTART OG SKRIVE DET PÅ JERES BARN'S STAMKORT.

MAD OG DRIKKE

MORGENMAD **MELLEM 6.30 OG 7.30 SERVERES
DER LIDT GRØD, HAVREGRYN
MED MÆLK ELLER LIGN.**

FORMIDDAGSMAD **HVER DAG KL. 9.00-9.30
SERVERES DER KOLDHÆVEDE
FULDKORNSBRØD ELLER BOLLER
MED SMØR OG OST**

MANDAG **GRØD MED FRUGTMOS**
TIRSDAG **SUPPE**
ONSDAG **GRØNTSAGSGRYDE MED BRUNE
RIS, LINSER, BULGUR ELLER LIGN.**
TORS DAG **RUGBRØD MED PÅLÆG**

FREDAG **GRØNTSAGSPIZZA**

EFTERMIDDAGSMAD **CA. KL. 14 KOLDHÆVEDE FULD
KORNSBRØD ELLER BOLLER OG/
ELLER RESTER FRA
MIDDAGSMADEN**

DRIKKE **VI DRIKKER VAND TIL ALLE
MÅLTIDER. TIL FESTER ER DER
LIDT SAFT**

BØRNEHAVEGRUPPER

ALFERNE

Plads til 24 børn

TROLDENE

Plads til 24 børn

RYTME

6.30	EVENTYRHUSET ÅBNER
6.30-9.00	MODTAGELSE AF BØRN
9.00-9.20	MORGENSANG
9.20-9.40	FORMIDDAGSBRØD MED SMØR
9.30-10.30	LEG INDE/UDE ELLER KREATIVE AKTIVITETER/TUR
11.15-11.30	EVENTYR
11.30-12.00	MIDDAGSMAD
12.00-12.20	PUTNING
12.20-13.00	OPRYDNING AF STUERNE
13.00-14.00	FRI LEG
14.00-14.30	EFTERMIDDAGSMAD
14.30-16.45	LEG OG FARVEL OG TAK FOR I DAG

ÅBNINGSTIDER

MANDAG

6.15-16.30

FREDAG

6.30-16.30



**EVENTYRHUSET
MUNKEBJERGVAENGET 60
5230 ODENSE M**

TELEFON

HOVEDNUMMER: 70604212

KONTOR: 90108005

FESTUEN: 93108095

NISSERNE: 93108098

TROLDENE: 93108089

ALFERNE: 93108094

MAIL: LEDER@RS-EVENTYRHUSET.DK